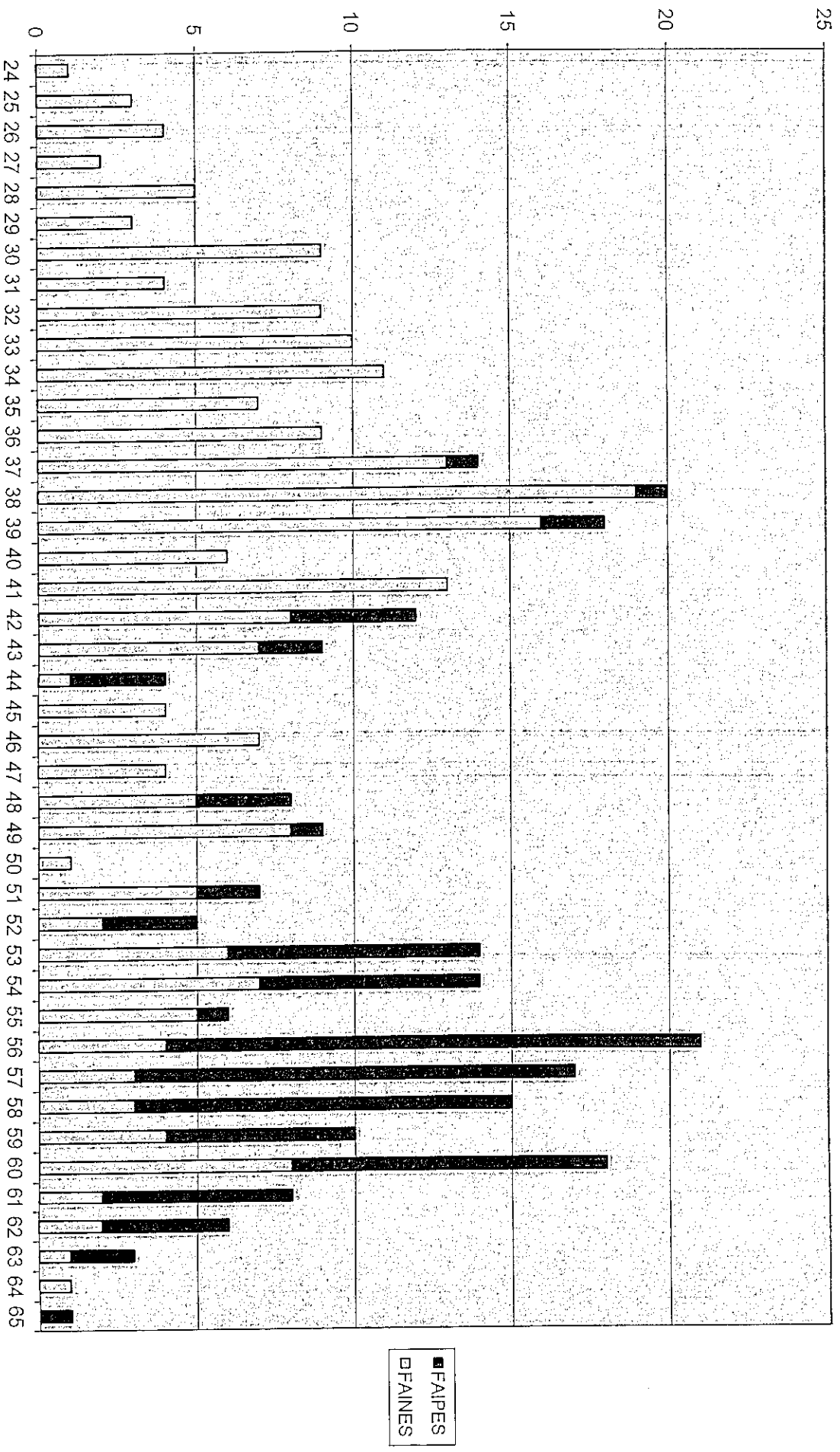


Pyramide des âges des agents du corps des ingénieurs d'études sanitaires



Répartition par grade et par échelon des agents du corps des :  
Ingénieurs d'études sanitaires

IES = Ingénieur d'études  
IPES = Ingénieur principal d'études sanitaires

**EFFECTIFS REELS (AU 17/12/2012)**

ECHELON	IES	IPES	TOTAL
1	7		
2	10	5	
3	23	9	
4	27	19	
5	38	17	
6	54	18	
7	24	13	
8	19	27	
9	28		
10	13		
<b>TOTAL</b>	<b>243</b>	<b>108</b>	<b>351</b>
Age moyen par grade	38 ans	46,5 ans	42 ans

**Répartition par grade et par échelon des agents du corps des :  
Ingénieurs du génie sanitaire**

IGS = Ingénieur du génie sanitaire

IGC = Ingénieur en chef du génie sanitaire

IGG = Ingénieur général du génie sanitaire

**EFFECTIFS REELS (AU 17/12/2012)**

ECHELON	IGS	IGC	IGG	TOTAL
1	2	2		
2	6	9	5	
3	20	14	60 *	
4	20	11		
5	13	10		
6	31			
7	23			
8	19			
9	15			
10	12			
<b>TOTAL</b>	<b>161</b>	<b>46</b>	<b>65</b>	<b>272</b>
<b>Age moyen par grade</b>	<b>36,5 ans</b>	<b>48 ans</b>	<b>57 ans</b>	<b>47 ans</b>

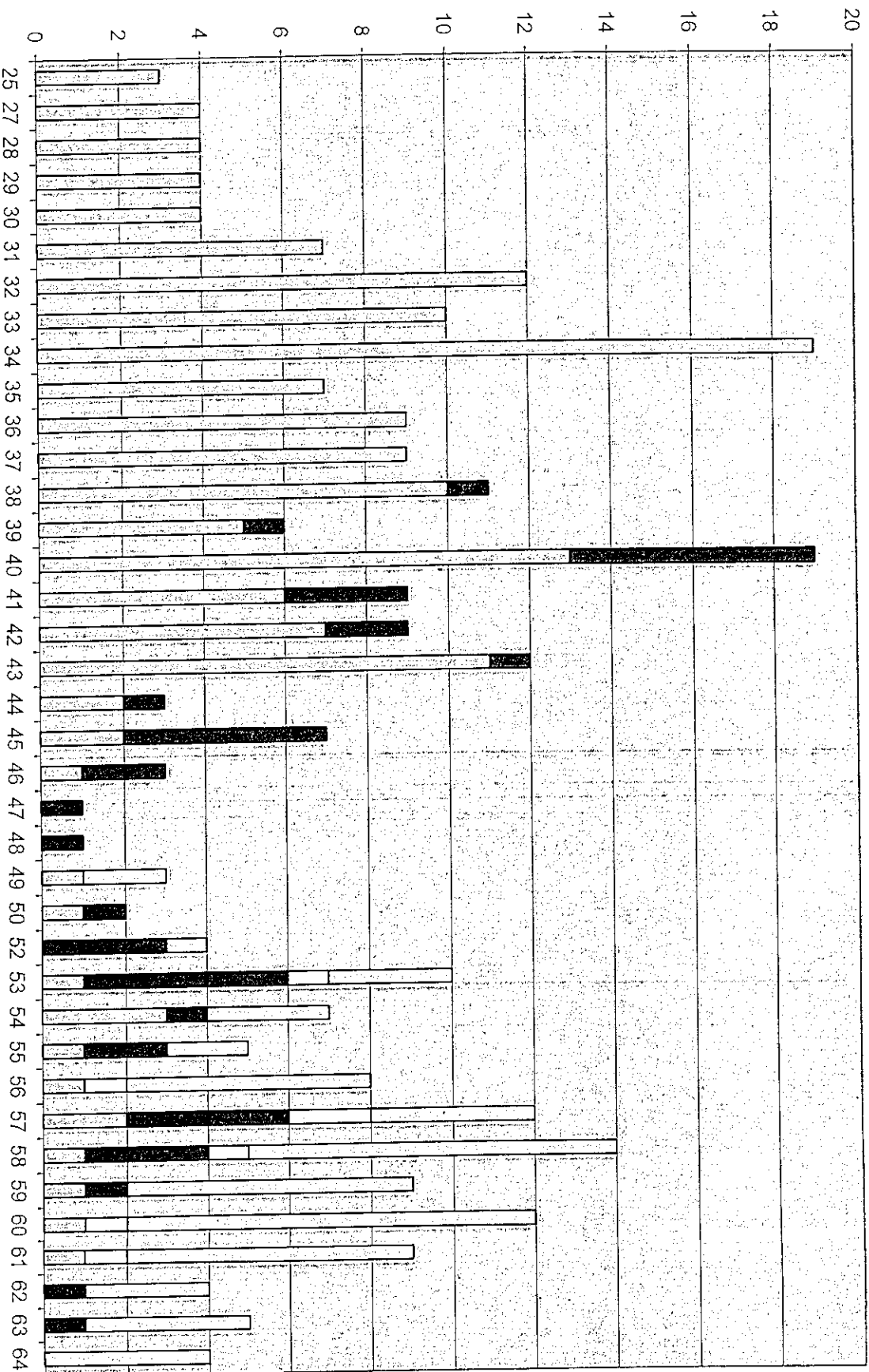
\* dont:

3 agents à la HEA 1er chevron

6 agents à la HEA 2ème chevron

51 agents à la HEA 3ème chevron

Pyramide des âges des agents du corps des ingénieurs du génie sanitaire



DFANGG  
 DFANGE  
 FANGC  
 FANG